



MANUAL DE  
MONTAGEM  
TELHADOS CERÂMICO

# CONHEÇA A SSM Solar do Brasil

PROJETOS INOVADORES COMEÇAM COM NOSSAS ESTRUTURAS

**O Grupo SSM Solar do Brasil**, atuando no Mercosul desde 2011, onde projetamos, fabricamos e distribuimos estruturas de fixação para sistemas fotovoltaicos.

Sempre trabalhando com inovação, alto desempenho, qualidade e agilidade visando o desenvolvimento tecnológico da indústria brasileira.

Nossos produtos estão presentes em todos países da América Latina, somos a empresa do setor que mais cresce no mercado nacional. Até 2022, atingiremos a marca de 650 MWp em estruturas metálicas para energias renováveis em todo Mercosul.

Contamos com um departamento de engenharia e desenvolvimento de novas tecnologias, altamente qualificado atendendo as normas brasileiras e internacionais.

Nosso desenvolvimento de projetos especiais e modulados para nossos clientes e parceiros são o grande diferencial da SSM Solar do Brasil em todo Mercosul.

Visando o futuro do planeta, criamos soluções sustentáveis contribuindo com a produção de energias renováveis, e a preservação do meio ambiente com a economia dos recursos naturais.

Carlos Bebiano CEO & FOUNDER - SSM Solar do Brasil



# CERTIFICADO DE GARANTIA

## SSM Solar do Brasil



O Certificado de garantia da SSM Solar do Brasil, tem como garantia básica todas estruturas de fixação e seus componentes (todas os componentes em alumínio e aço inoxidável de 30 Anos ( exceto de aço galvanizado a imersão a quente (10 Anos) ), que, sob condições normais de aplicação, instalação, operação e manutenção, estão livres de falhas de material e fabricação por um período de 30 anos.

Caso a qualidade de um componente não atenda às condições de garantia estabelecidas, a SSM Solar do Brasil tem, no prazo de 30 anos a partir da data de venda da SSM Solar do Brasil e de sua própria escolha, reparar o produto ou entregar um substituto.

Reparos e substituições são as únicas e exclusivas opções que esta garantia prevê e estão confinados à duração especificada de 30 anos.

Os custos para o desmantelamento de um componente defeituoso, o transporte de retorno para a SSM Solar do Brasil ou Distribuidor ou assistência técnica autorizada, assim como a remontagem, estão excluídos desta garantia. Os direitos estatutários de garantia do comprador não são afetados.

A exclusão de benefícios de garantia, sobre garantia existente não se aplica no evento da SSM Solar do Brasil, após seus próprios testes, estabelecendo que um sistema de montagem foi incorretamente operado ou negligentemente usado, envolvido em um acidente ou danificado como resultado de uso inadequado, modificação, instalação incorreta ou aplicação ou como resultado de descuido no armazenamento, transporte ou manuseio, ou onde os reparos no componente foram realizados de qualquer maneira por pessoas ou assistências técnicas, não autorizados a SSM Solar do Brasil e/ ou terceiros autorizados especificamente pela SSM Solar do Brasil, esta garantia não será aplicável a defeitos de componentes - devido a forças da natureza, força maior e outras circunstâncias imprevisíveis fora do controle da SSM Solar do Brasil, bem como, por exemplo, terremotos, tufões, redemoinhos, erupções vulcânicas, inundações, raios, danos causados pela neve, eventos nucleares, etc.

- Devido a manutenção inadequada e testes inadequados, objetos voadores ou cargas externas.
- com cargas superiores à designada carga conforme as normas do Brasil (ABNT) e Mercosul.

Os Limites da presente garantia, substitui quaisquer garantias previamente dadas.

A SSM Solar do Brasil não se responsabiliza por danos adicionais, secundários ou outros danos causados. Sobre as reclamações sobre a garantia caso você tenha uma solicitação de garantia justificada, por favor, notifique imediatamente o representante ou distribuidor autorizado ou a SSM Solar do Brasil pelos canais de atendimento abaixo.

Você receberá informações sobre como inserir uma solicitação de reparo. Além disso, nossos termos e condições gerais, bem como a lei Brasileira do código de defesa do consumidor, onde mais é aplicado.

# MANUAL DE MONTAGEM

## Materiais

Todos os componentes listados a seguir são essenciais para a instalação do sistema de Telhado Cerâmico com Gancho. A quantidade de peças é calculada de acordo com o projeto.



**TC001 - Suporte Metálico Gancho**  
em Alumínio / Inox - Telhas Cerâmicas  
/ Concreto / Todos Modelos



**TC002 - Suporte Metálico Gancho**  
em Alumínio / Inox - Telhas Cerâmicas  
/ Concreto / Modelo Capa Canoa e outros



**H2 2200 - Perfil ALH2**  
Perfil ALH2 - 50X30 mm  
comprimento 2200 mm

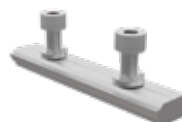
**H2 3300 - Perfil ALH2**  
Perfil ALH2 - 50X30 mm  
comprimento 3300 mm

**H2 4400 - Perfil ALH2**  
Perfil ALH2 - 50X30 mm  
comprimento 4400 mm

**H2 6600 - Perfil ALH2**  
Perfil ALH2 - 50X30 mm  
comprimento 6600 mm



**SSM-PC001**  
CONJUNTO PARAFUSO  
PORCA M8.



**SSM-EM001**  
EMENDA / JUNÇÃO P/  
PERFIL DE ALUMÍNIO.



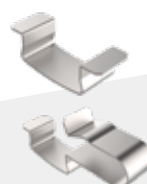
**SSM-TI001**  
TERMINAL  
INTERMEDIÁRIO  
MID CLAMP



**SSM-TF001**  
TERMINAL FINAL -  
END CLAMP.



**SSM-REG001**  
SUPORTE  
VERTICAL  
HORIZONTAL



**SSM-FSC001/002**  
SUPORTE PARA  
CABOS E  
ATERRAMENTO

**Veja o video  
de instalação do  
produto**



# Veja o vídeo de instalação do produto



## 1º PASSO

### IDENTIFICAÇÃO DE APOIOS

Selecione o local de instalação e remova as telhas para identificar as terças ou vigas que serão usadas para fixar os suportes.

\*A distância entre os apoios não pode ser maior que 2 metros.



## 2º PASSO

### POSICIONAR O SUPORTE

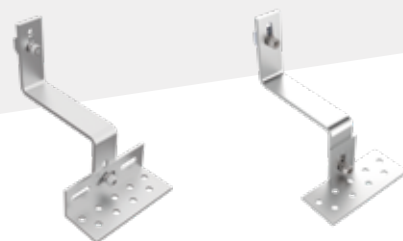
Posicione o suporte metálico gancho na terça ou viga de modo que a extremidade superior ultrapasse o telhado. Fixe as bases com três parafusos zincados de 2.5mm distribuídos em 3 fileiras.



## 3º PASSO

### ALINHAMENTO DOS SUPORTES

Após todos os suportes serem fixados, proceda com o alinhamento dos mesmos e recolha as telhas.





4ºPASSO

## INSTALAÇÃO DA PORCA SSM-PC001

Insira o SSM-PC001 no furo ao longo do suporte "L", após este procedimento insira a porca de alumínio do kit SSM-PC001.



5ºPASSO

## INSTALAÇÃO DOS PERFIS

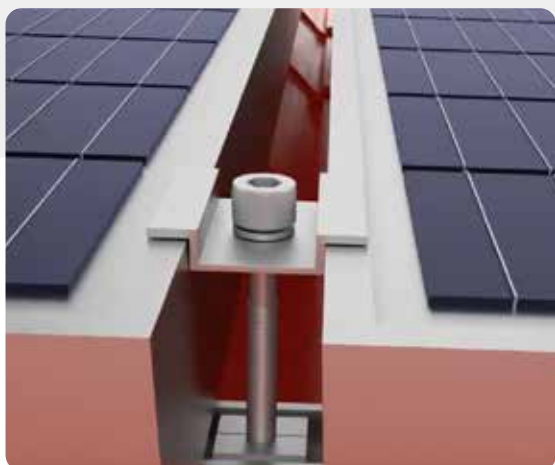
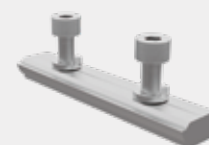
Instale os perfis nos suportes utilizando os parafusos e porcas de fixação de alumínio SSM – PC001, fixando a porca na abertura lateral do perfil



6ºPASSO

## EMENDAS DOS PERFIS

Utilize as emendas para unir dois perfis, sempre colocando ela na abertura lateral do perfil.

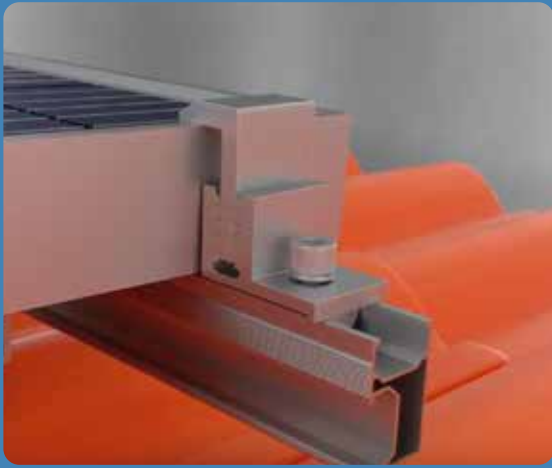


7ºPASSO

## TERMINAL INTERMEDIÁRIO

Instale os terminais intermediários entre os módulos, utilize todos os parafusos de fixação. Verifique o correto posicionamento do terminal intermediário com as garras de fixação para o correto travamento, em cada espaço entre dois módulos deverá ter 2 terminais intermediários.





## 8º PASSO TERMINAL FINAL



Instale os terminais finais nos módulos das extremidades, utilize todos os parafusos de fixação. Verifique o correto posicionamento do terminal final com as garras de fixação para o correto travamento do módulo ou painel fotovoltaico, sendo que todo módulo na extremidade deverá conter 2 terminais finais.

Fale com a **SSM Solar do Brasil**,  
nossa equipe de especialistas  
está pronta para te atender!



**Inscreva-se** no nosso  
canal do youtube  
e tenha acesso a  
materiais incríveis



comercial@ssmmetalicas.com.br  
financeiro@ssmmetalicas.com.br  
administrativo@ssmmetalicas.com.br  
vendas@ssmmetalicas.com.br



+55 (41)3037-3750



ssmestruturasmetalicassolar



@ssm\_solar\_brasil



[www.ssmsolardobrasil.com.br](http://www.ssmsolardobrasil.com.br)

**Maior qualidade,  
agilidade  
e segurança**



[www.ssmsolardobrasil.com.br](http://www.ssmsolardobrasil.com.br)

**Rodovia BR 116 Nº441 Barracão B**  
**Atuba - Curitiba / PR - Cep.: 82590-400**  
**+55 (41) 3037 3750 / (41) 3656 2282**