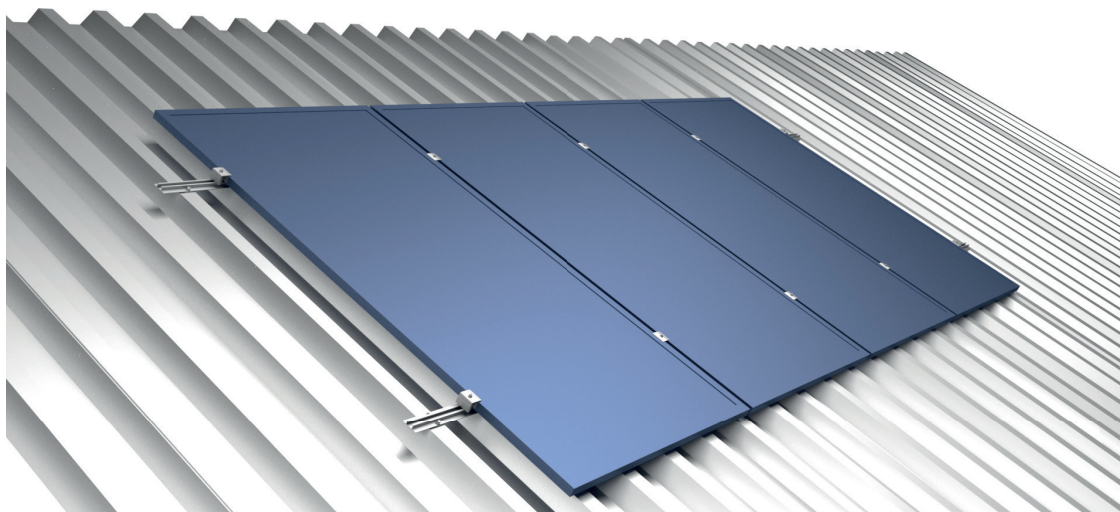


**MANUAL DE INSTALAÇÃO****Suporte para telhado ondulado - RS 183C**

Perfil plano 550mm

**Composição do Suporte**

Perfil plano

Fixador Central  
(Mid Clamp)Fixador Final  
(End Clamp)**Ferramentas/Equipamentos**

- Chave Allen para parafuso M6;
- Parafusadeira/furadeira com bocal para parafuso auto brocante 5/16".

**Torque de Aperto**

- Parafuso Allen M6 - 0,57 daN.m.

**! Cuidados**

- Verificar o correto esquadramento da estrutura;
- Ao final da instalação realizar inspeção visual, a fim de verificar a correta fixação de todos os elementos.

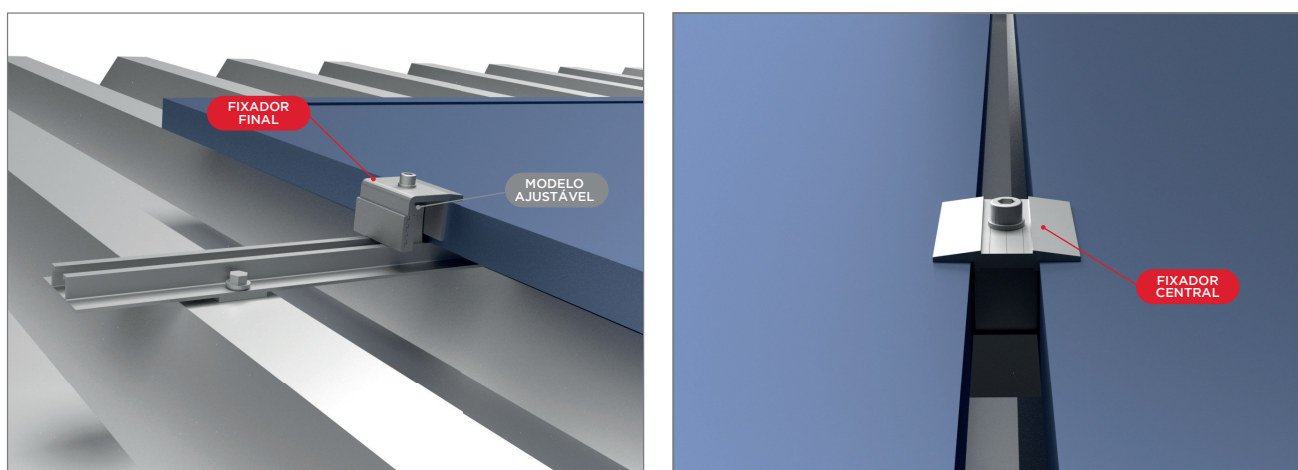
## Conectando a estrutura

- Verifique no manual de instalação do módulo quais as distâncias de fixação;
- Verifique no telhado o local de instalação dos suportes para atender a essas distâncias.



- 1 Instale a fita de vedação nos locais onde a telha será perfurada;
- 2 Perfure o trilho e a telha utilizando o parafuso auto brocante fixando com 04 parafusos por segmento de trilho;

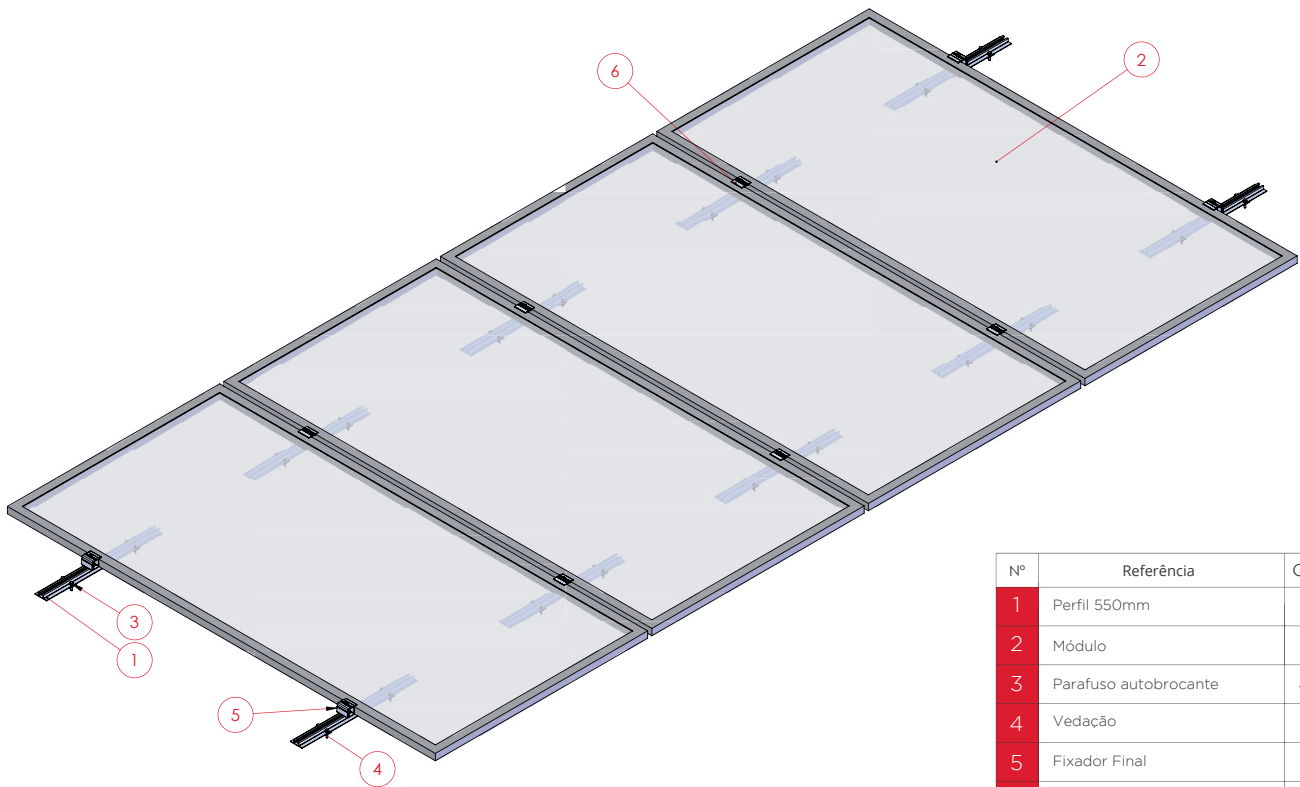
## Instalação dos módulos



- Coloque o módulo sobre os perfis de alumínio;
- Faça primeiro a fixação da lateral do módulo utilizando o fixador final;
- Coloque o segundo módulo e faça a fixação utilizando o fixador central;
- Após a instalação de todos os módulos no trilho, coloque o fixador final.

Obs: Os grampos de fixação final e intermediário, atendem a módulos com altura de 30 a 40mm e são dotados de engate rápido, que permite o encaixe utilizando-se apenas uma mão, seguido de aperto.

# Projeto executivo



Nº	Referência	QTD.
1	Perfil 550mm	10
2	Módulo	4
3	Parafuso autobrocante	40
4	Vedação	20
5	Fixador Final	4
6	Fixador Central	6

